



DeLaval automatisk malkesystem VMS



Frihed til at vælge



Den mest avancerede robotarm

En hydraulisk robotarm medvirker til at gøre en forskel, når du ser DeLaval VMS i forhold til andre automatiske malkesystemer. Robotarmens unikke design betyder, at der kan malke flere køer, og den nænsomme arm er fleksibel nok til at påsætte patter med en skråstilling på op til 45°.

Du kan malke endnu flere køer ved at benytte fordelene ved de forskellige påsætningsstrategier. Den eksklusive, hydraulisk styrede robotarm giver ekstra pålidelighed og reducerer servicekravene sammenlignet med trykluftdrevne systemer.

Det fremragende pattevisualiseringssystem har et optisk kamera tilkoblet med dobbeltlasere, som hjælper med til at sikre hurtig og nøjagtig pattelokalisering for hurtigere og mere driftssikre påsætningshastigheder. DeLaval VMS ser virkelig patterne.

For yderligere at forbedre din komfort og spare tid giver Auto-Teach DeLaval VMS'en evnen til automatisk at finde patterne, uden at du bliver nødt til at programmere manuelt.

Den mest avancerede robotarm

- Flere køer der egner sig til robotmalkning
- Hydraulikstyring betyder mindre service
- Optisk kamera og to lasere der "ser" patterne
- Hurtig og nænsom uden pladskrævende udstyr under koen når der malkes
- Auto-Teach finder automatisk patten
- Mulighed for manuel påsætning



Intet kompromis med mælkehygiejens

Patteforberedelsesprocessen betragtes som en af DeLaval VMS'ens mest attraktive egenskaber. Hver patte rengøres individuelt med varmt vand og luft, stimuleres, formalkes og tørres før malkning. Der behøves kun nogle få sekunder til optimal pattehygiejne, hvilket resulterer i højere mælke kvalitet og bedre malkekapacitet. Pattevaskekoppen har sin egen separate ledning, så formalket mælk aldrig kommer i kontakt med hovedmælkeledningen.

Adskillige egenskaber er fuldautomatiske for at spare tid og holde systemet i gang døgnet rundt under de mest hygiejniske forhold. Det begynder med den indbyggede gødningsskærm, som automatisk støder op bag koen for at lede gødning og urin væk fra boksen og malkearealet. Programmerbar automatisk gulvrensning betyder, at dine køer altid står på en ren overflade. Alle kopperne rengøres indvendigt og udvendigt mellem hver ko og vendes nedad, så de tømmes og forbliver fri for rester, som ellers kunne falde ned i dem.

DeLaval VMS opdager næsten øjeblikkeligt enhver pattekop, der falder af og igangsætter aftagning og skylning af pattekoppen, før den sættes på igen. Der er tillige automatisk pattedesinficering efter malkning med mulighed for at vælge forskellige funktionsmetoder.

Få bedre kontrol over din malkehygiejne med DeLaval VMS

- Dedikeret pattevaskekop
- Sikkerhed for rene og tørre patter før malkning
- Indbygget gødningsskærm
- Automatisk gulvrensning
- Alle pattekopper skylles med åbningerne nedad mellem hver ko
- Pattekopper skylles før genpåsætning
- Valgbare spraymønstre





Du har fuld kontrol



- 1 En pegeskærm giver dig nem kontrol under malkning. Du har aktuel adgang til alle de overvågningsinformationer, du har brug for så som ko ID, kirtel flowhastighed, mængde og malkeprocessens rengøringsstatus. Du kan navigere DeLaval online celletalsmåleren OCC under malkning, for at se de somatiske celletal direkte på pegeskærmen.
- 2 DeLaval VMS tilbyder ægte kirtelmalkning med fire optiske mælkeålere, der overvåger mælkeydelser, tid, konduktivitet og blodniveauer.
- 3 Den systemintegrerede rengøringsenhed reducerer rengøringsstiden med 40 procent, hvilket øger malkekapaciteten. Hele rengøringsprocessen styres af systemet og rapporteres i management softwaren for at give dig optimal kontrol med hygiejnen.
- 4 Den hurtige og nænsomme hydrauliske robotarm tager sig af patteforberedelsen før malkning, påsætter pattekopperne, genpåsetter hvis påkrævet, retter mælkeslanger og sprayer patterne efter malkning.

Ekstra udstyr til din DeLaval VMS



Automatisk mælkeprøveudtager
Den automatiske mælkeprøveudtager gør det muligt at tage prøver på individuelle køer eller på gruppeniveau. Prøveudtageren rengøres, samtidig med at DeLaval VMS udfører en komplet systemrengøring.



Mælkeseparation
Nu kan du automatisk få råmælk og dårlig mælk med blod eller højt celletal sendt til en af fire forskellige destinationer. Mælkeseparationsenheden kan placeres i det bedst egnede område for at forbedre dine arbejdsforhold.



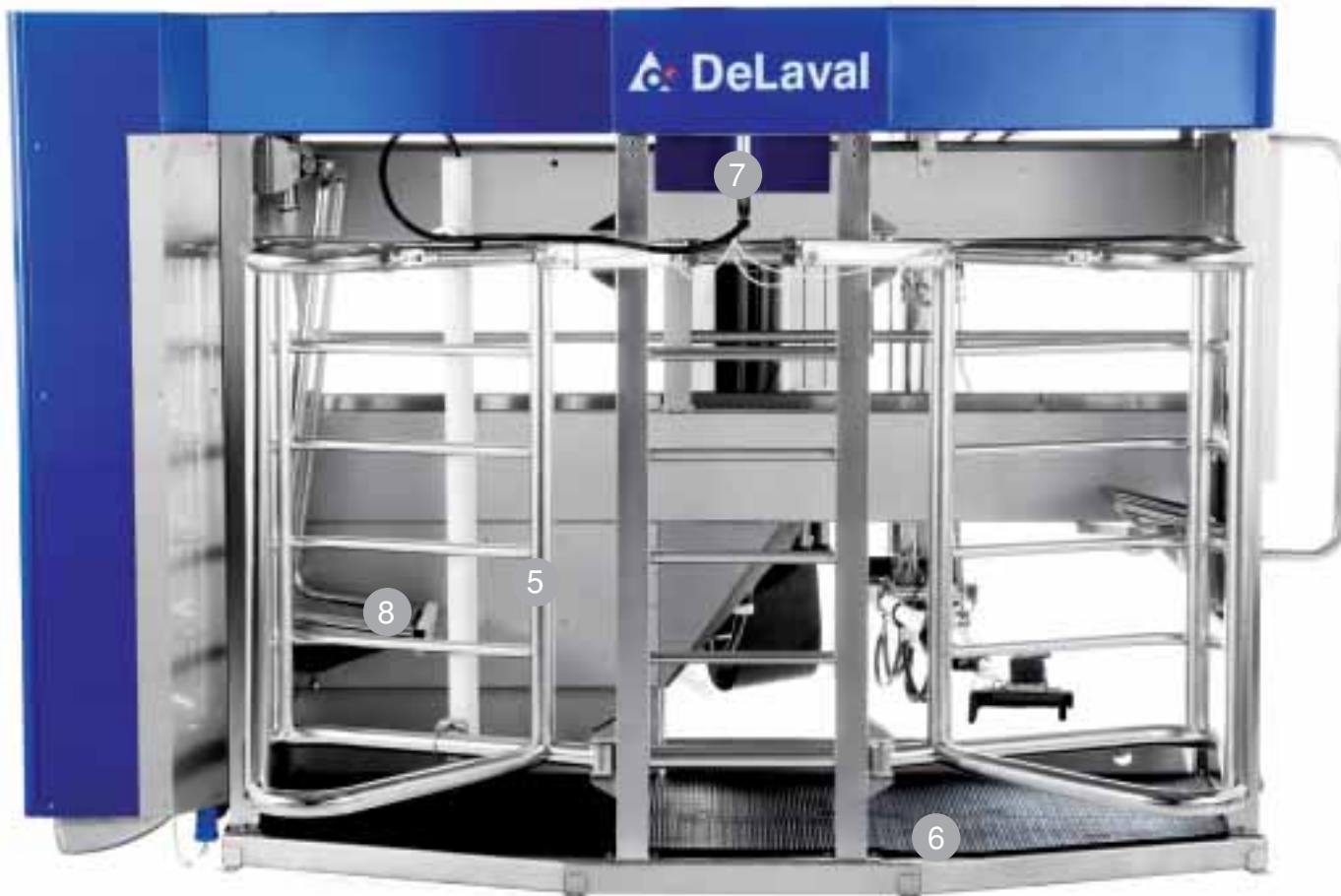
DeLaval online celletalsmåler OCC

Dette er den første ægte automatiske somatiske celletalsmåler, der findes på automatiske malkesystemer. Få adgang til et uforligneligt niveau af viden og kontrol over din besætning ved præventivt at overvåge celletalsniveauet for hver ko ved hver malkning.



Flowstyret køling

Tanken er i direkte bus kommunikation med DeLaval VMS for at tilpasse kølingen baseret på den leverede mængde mælk, uanset tid og variationer i flowhastighed. Det er en patenteret, omkostningsbevidst løsning, specielt tilpasset automatisk malkning.



Ekstraudstyr til din DeLaval VMS



Frekvensstyret vakuumpumpe

Den yderst omkostningsbesparende pumpe sparer op til 60 procent af dit energiforbrug i forhold til en traditionel vakuumpumpe, fordi hastigheden styres af DeLaval VMS'en for at imødekomme systemspecifikke krav.



DeLaval smart gate SSG

Få fuld kontrol over din kotrafik så du reducerer tiden til at hente køer. DeLaval SSG hjælper dig til at få flere malkninger pr. ko pr. dag og mere regelmæssige malkeintervaller med højere foderindtagelse og reduceret arbejdsindsats.

Designet uden at gå på kompromis

- 5 Den meget højtydende station giver perfekt harmoni mellem design og konstruktion. Robotarmen, lågerne og robotrammen er i poleret rustfri stål for at give stationen dens unikke, prisvindende udseende og gøre den nem at rengøre. Resten af stationen er lavet af enten børstet eller malet rustfri stål. Vi minimerer brugen af plast for at maksimere værdien af din investering.
- 6 Stationen har et åbent design, som giver dig nem adgang til koen og mulighed for at påsætte manuelt. Boksen har et indbygget gulv i rustfri stål og er større end i tidligere versioner, for at passe til køernes voksende størrelse. For dine køers sikkerhed er der ikke noget pladskrævende udstyr under koen under malkning, og hun står på en skridsikker gummimåtte.
- 7 Formonterede supportmoduler giver en renere, hurtigere og mere driftssikker installation. Hydraulikenheden er monteret over armen for at øge effektiviteten og reducere længden på ledningerne. Stationens styreskab er også indbygget for at lette monteringen.
- 8 Den rustfri stålkrybbe er ergonomisk og tømmer sig selv, så den er nem at holde ren. Foderet tildeles løbende under malkning for at holde koen rolig. Du kan endda programmere, at fodertildelingen stopper før ophør af malkning, så koen hurtigt kan forlade stationen.



Et bredt pattegummisortiment

Der er flere udformninger af kvalitets pattegummi til rådighed, så de på den mest effektive måde passer til dine køers patter. Det hjælper med at sikre den bedste malkebehandling og den korteste tid på yveret, mens det øger malkekapaciteten i din DeLaval VMS.



Fjernbetjening

Fjernbetjeningssoftwaren betyder, at du kan overvåge og kontrollere din VMS uden fysisk at være ved stationen. Du kan nu koble op hvor som helst indenfor dit eget netværk eller endog trådløst for mere uafhængighed, mindre forstyrrelse og bedre kontrol.

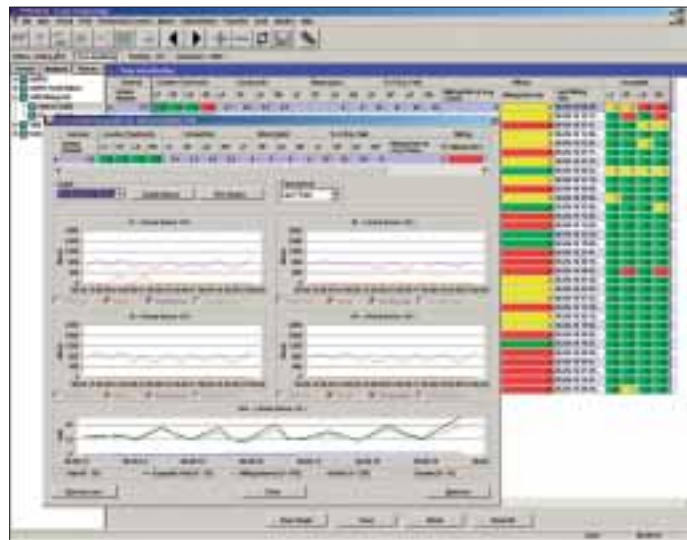
 DeLaval



DeLaval VMS management software

DeLaval VMS management software er en effektiv assistent, som hjælper dig med at tage de rigtige beslutninger på det rette tidspunkt. Den komplet integrerede software giver dig kontrol over dine køer, dit malke-, køle- og fodringssystem og meget, meget mere. Koovervågnings værktøjet (cowmon) er dit hoved kontrolpanel for nemt og hurtigt at identificere afvigelser eller køer, som har brug for din opmærksomhed, baseret på afvigelser i malkeinterval, konduktivitet, blod, mælkeydelse, osv.

Softwaren kan også hjælpe dig med at styre kotrafikken på den mest effektive måde. For at spare endnu mere tid og yderligere optimere malkeinterval indstillinger, kan malketilladelser automatisk tilpasses baseret på dage efter kælvning for hver ko. Skræddersyede rapporter kan udskrives automatisk, så de er tilgængelige i tide til dine driftsledelsesrutiner. Når softwaren er tilkoblet DeLaval online celletalsmåleren OCC, forsyner den dig med en rapport (og alarmer) over celletallene hos alle dine køer. Dine køers helbredsstatus er ikke længere en hemmelighed.



DeLaval VMS tekniske specifikationer

- VMS størrelse: L 335 x B 255 x H 228 cm.
- Vægt: 950 kg.
- VMS rumstørrelse inkl. ind- og udløb: L 450 x B 400 x H 275 cm.
- 25 mm rustfri stål mælkeledning i fødevare kvalitet.
- VMS foderstation: 1. fodermiddel standard. 2. fodermiddel ekstraudstyr.
- Indbygget pegeskærm.
- Standard med Atlas Copco SF-4 scroll kompressor.
- Standard formonteret robust hydraulikpumpe som kræver minimum service.
- Lavtryks hydrauliksystem for sikkerhed og længere levetid.
- Standard formonteret strømskab med overbelastningsbeskyttelse.
- Standard med formonteret rengøringsenhed.
- Standard med PC, printer, fladskærm, UPS.
- Softwaresystem: Linux og Windows.
- Kotrafik programmer: Fri, styret, semi-styret, feed first.
- VMS server kan kobles til et lokalt netværk eller trådløst netværk.
- Alarmsignaler sendt via SMS eller voice alarm meddelelser (valgfri sirene eller blinkende alarm).
- Autoriserede DeLaval teknikere kan fjernovervåge og kontrollere systemet via internet.



DeLaval A/S
Tårnvej 100
Gl. Højen
7100 Vejle
Tlf. 7941 3188

Forhandler

DeLaval er et varemærke tilhørende DeLaval Group. Producenten forbeholder sig ret til ændringer i design. Enkelte egenskaber og udstyr er måske ikke tilgængelige i alle lande. Kontakt din lokale DeLaval organisation for komplette detaljer 53570536BR1-dk/200805